

PEGAR

Design Aluminiumkoffer



Das Design

ist außergewöhnlich. Außergewöhnlich stark ist auch die Stabilität und Haltbarkeit! Außergewöhnlich flexibel und extrem lösungsorientiert präsentiert sich die Produktlinie PEGAR dank des gebogenen Aluminiumprofils.

Durch die mittels CAD-Optimierung unterstützte Konstruktion und die bei der Serienfertigung angewendete Biegetechnik entsteht ein bisher nicht dagewesener, formschöner und zugleich sehr stabiler Koffer.



PEGAR - Design

Prämiertes, ausgezeichnetes Produktdesign



Der Griff

Für das neue Koffersystem wurden neue Griffe entwickelt. Diese formschönen und stylischen, im 2-Komponenten Spritzgussverfahren hergestellten Tragegriffe, liegen durch ihre computeroptimierte Form und das hautsympathische Material sehr angenehm in der Hand. Man möchte den Koffer gar nicht mehr loslassen. Der Komfortgriff steht in den folgenden Farbkombinationen zur Verfügung:



■ Tapisgrau / Schwarz

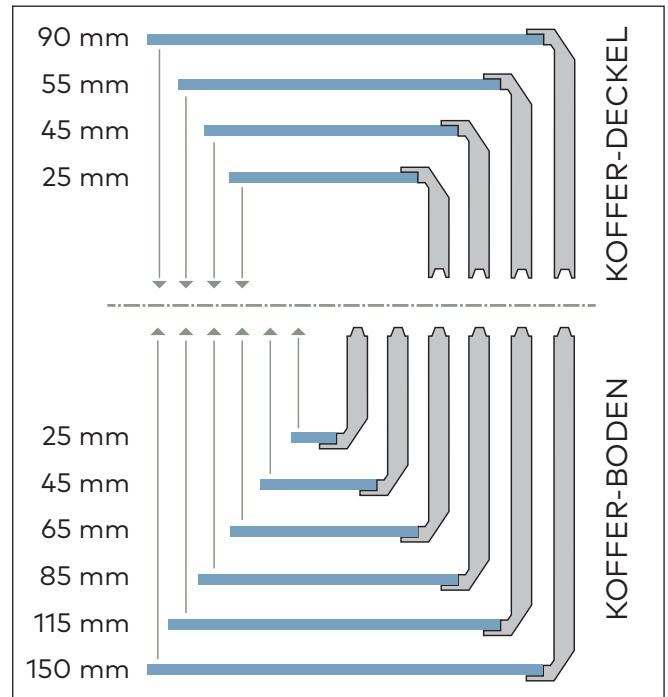


■ Schwarz / Schwarz



Größen-System

Koffer der PEGAR Produktlinie können sich in ihren Abmessungen den Erfordernissen des Anwenders anpassen. Der größte realisierbare Koffer hat ein Format von 750 x 450 mm. Bei der Kofferhöhe stehen verschiedene Profile zur Verfügung. Als kleinste Kofferhöhe ist somit eine Abmessung von 50 mm und als größte Abmessung eine nutzbare Innenhöhe von 240 mm realisierbar.



Farben

Faszinierende Möglichkeiten stecken in der Farbvielfalt des PEGAR - Systems. Bereits bei Abnahmemengen von 25 Koffern stehen neben der Lagerfarbe Tapisgrau weitere 3 Farben für den Kofferrahmen und ebenso 3 weitere Farben für die Deckel- bzw. Bodenfläche zur Verfügung.

Verschlüsse

Für PEGAR haben wir die besten Metallverschlüsse ausgewählt. Diese hochwertigen Automatikschlösser mit Einhandbedienung für den Öffnungs- und Verschlussvorgang, spannen Deckel- und Bodenteil des Koffers optimal zusammen und geben dem Anwender Sicherheit für seinen Produkttransport.



4 Profil - Farben

Tapisgrau / Daytonasilber / Schwarz / Weiß

4 Flächen - Farben

Schwarz / Weiß / Schiefergrau / Aluminiumsilber

8 Standard - Größen

siehe Seite 10

■ Lager - Farbkombination

Profil: Tapisgrau Fläche: Schwarz

ab 1 Stück als Leer-Koffer in Standardgröße,

ab 10 Stück mit individuellem Schaumeinsatz lieferbar.

□ Standard - Farbkombinationen

sind ab 25 Stück Koffer

- in 16 verschiedenen Farbkombinationen,
- in 8 Standardgrößen lieferbar,
- auf Wunsch mit Bedruckung
- mit Innenausstattung wie Schaumeinsatz, lieferbar



□ Tapisgrau / Schiefergrau



□ Daytonasilber / Schiefergrau



□ Schwarz / Schiefergrau



□ Titanweiß / Schiefergrau



Standard - Farbkombinationen

ab 25 Stück Koffer kombinieren Sie:

- die Koffergröße,
- Profilarbe aus dem Standard,
- die Farbe der Fläche aus dem Standard, Ihr
- Druckmotiv und
- die Innenausstattung nach Belieben.

Individuelle - Farbkombinationen

ab 100 Stück Koffer kombinieren Sie:

- die Koffergröße,
- Profilarbe nach RAL,
- die Farbe der Fläche nach RAL,
- Ihr Druckmotiv und
- die Innenausstattung nach Belieben.

BEISPIELE

mit Rahmenprofil-Farbe Tapisgrau



Tapisgrau / Schiefergrau mit Digitaldruck



Tapisgrau / Schiefergrau mit Siebdruck



Tapisgrau / Schwarz mit Digitaldruck



Tapisgrau / Titanweiß mit Digitaldruck



Tapisgrau / Orange mit Siebdruck

□ Standard - Farbkombinationen

ab 25 Stück Koffer kombinieren Sie:

- die Koffergröße,
- Profilarbe aus dem Standard,
- die Farbe der Fläche aus dem Standard,
- Ihr Druckmotiv und
- die Innenausstattung nach Belieben.

■ Individuelle - Farbkombinationen

ab 100 Stück Koffer kombinieren Sie:

- die Koffergröße,
- Profilarbe nach RAL,
- die Farbe der Fläche nach RAL,
- Ihr Druckmotiv und
- die Innenausstattung nach Belieben.

BEISPIELE

mit Rahmenprofil-Farbe Schwarz



□ Schwarz / Schiefergrau mit Digitaldruck



□ Schwarz / Titanweiß mit Digitaldruck



□ Schwarz / Schiefergrau mit Siebdruck



□ Schwarz / Titanweiß mit Digitaldruck



■ Schwarz / Gelb mit Siebdruck

□ Standard - Farbkombinationen

ab 25 Stück Koffer
kombinieren Sie:

- die Koffergröße,
- Profilarbe aus dem Standard,
- die Farbe der Fläche aus dem Standard,
- Ihr Druckmotiv und
- die Innenausstattung nach Belieben.

■ Individuelle - Farbkombinationen

ab 100 Stück Koffer
kombinieren Sie:

- die Koffergröße,
- Profilarbe nach RAL,
- die Farbe der Fläche nach RAL,
- Ihr Druckmotiv und
- die Innenausstattung nach Belieben.

BEISPIELE

mit Rahmenprofil-Farbe Titanweiß



□ Titanweiß / Titanweiß
mit Digitaldruck



□ Titanweiß / Titanweiß
mit Digitaldruck



□ Titanweiß / Schwarz
mit Digitaldruck



□ Titanweiß / Titanweiß
mit Siebdruck



■ Titanweiß / Blau
mit Siebdruck

Standard - Farbkombinationen

ab 25 Stück Koffer
kombinieren Sie:

- die Koffergröße,
- Profilarbe aus dem Standard,
- die Farbe der Fläche aus dem Standard,
- Ihr Druckmotiv und
- die Innenausstattung nach Belieben.

Individuelle - Farbkombinationen

ab 100 Stück Koffer
kombinieren Sie:

- die Koffergröße,
- Profilarbe nach RAL,
- die Farbe der Fläche nach RAL,
- Ihr Druckmotiv und
- die Innenausstattung nach Belieben.

BEISPIELE

mit Rahmenprofil-Farbe Daytonasilber



Daytonasilber / Titanweiß
mit Digitaldruck



Daytonasilber / Titanweiß
mit Digitaldruck



Daytonasilber / Schwarz
mit Digitaldruck



Daytonasilber / Aluminium silber
mit Digitaldruck



Daytonasilber / Burgundrot
mit Siebdruck



DESIGN
AWARD
2017



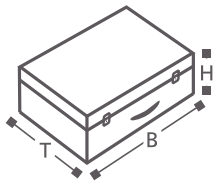
PEGAR

Standard - Größen



PEGAR Alukoffer Tapisgrau

- Aluminium-Zargenprofile mit wetterfester Pulverbeschichtung, kraftschlüssig im Biegeverfahren für höchste Stabilität geformt
- Aluprofil pulverbeschichtet in Tapisgrau, ähnl. RAL 9007
- Ergonomischer, handsympathischer Designgriff
- Metall-Automatenschlösser, schwarz
- Metall-Aufstellscharniere, schwarz
- Füllfläche wahlweise Schwarz genarbt, Aluminium Silber, Titanweiß glatt oder Schiefergrau glatt
- Innen leer, ohne Auskleidung
- Individuelle Größen und Ausstattungen sind ab 25 Stück realisierbar



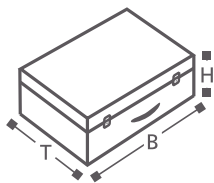
B/T/H (mm) Innenmaße	Artikel Nr. Schwarz genarbt ■	Artikel Nr. Aluminium Silber □	Artikel Nr. Titanweiß □	Artikel Nr. Schiefergrau □	Schaum Platten-Set	Raster Schaum-Set
345 x 255 x 45+25	220001.00	220001.01	220001.02	220001.03	65009600	65009620
345 x 255 x 85+45	220004.00	220004.01	220004.02	220004.03	65009601	65009621
420 x 310 x 45+25	220005.00	220005.01	220005.02	220005.03	65009602	65009622
420 x 310 x 85+25	220006.00	220006.01	220006.02	220006.03	65009603	65009623
450 x 310 x 85+45	220007.00	220007.01	220007.02	220007.03	65009604	65009624
450 x 350 x 115+45	220008.00	220008.01	220008.02	220008.03	65009605	65009625
490 x 390 x 150+25	220009.00	220009.01	220009.02	220009.03	65009606	65009626
600 x 450 x 150+45	220010.00	220010.01	220010.02	220010.03	65009607	65009627

■ Standardgrößen, leer auch als Kleinmenge lieferbar
 □ Standard - individualisiert ab 25 Stück lieferbar



PEGAR Alukoffer Daytonasilber

- Aluminium-Zargenprofile mit wetterfester Pulverbeschichtung, kraftschlüssig im Biegeverfahren für höchste Stabilität geformt
- Aluprofil pulverbeschichtet in Daytonasilber, ähnl. RAL 9006
- Ergonomischer, handsympathischer Designgriff
- Metall-Automatenschlösser, schwarz
- Metall-Aufstellscharniere, schwarz
- Füllfläche wahlweise Schwarz genarbt, Aluminium Silber, Titanweiß glatt oder Schiefergrau glatt
- Innen leer, ohne Auskleidung
- Individuelle Größen und Ausstattungen sind ab 25 Stück realisierbar



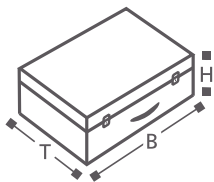
B/T/H (mm) Innenmaße	Artikel Nr. Schwarz genarbt □	Artikel Nr. Aluminium Silber □	Artikel Nr. Titanweiß □	Artikel Nr. Schiefergrau □	Schaum Platten-Set	Raster Schaum-Set
345 x 255 x 45+25	220021.00	220021.01	220021.02	220021.03	65009600	65009620
345 x 255 x 85+45	220024.00	220024.01	220024.02	220024.03	65009601	65009621
420 x 310 x 45+25	220025.00	220025.01	220025.02	220025.03	65009602	65009622
420 x 310 x 85+25	220026.00	220026.01	220026.02	220026.03	65009603	65009623
450 x 310 x 85+45	220027.00	220027.01	220027.02	220027.03	65009604	65009624
450 x 350 x 115+45	220028.00	220028.01	220028.02	220028.03	65009605	65009625
490 x 390 x 150+25	220029.00	220029.01	220029.02	220029.03	65009606	65009626
600 x 450 x 150+45	220030.00	220030.01	220030.02	220030.03	65009607	65009627

□ Standard und Standard - individualisiert ab 25 Stück lieferbar



PEGAR Alukoffer Schwarz

- Aluminium-Zargenprofile mit wetterfester Pulverbeschichtung, kraftschlüssig im Biegeverfahren für höchste Stabilität geformt
- Aluprofil pulverbeschichtet in Schwarz, ähnl. RAL 9005
- Ergonomischer, handsympathischer Designgriff
- Metall-Automatikschröder, schwarz
- Metall-Aufstellscharniere, schwarz
- Füllfläche wahlweise Schwarz genarbt, Aluminium Silber, Titanweiß glatt oder Schiefergrau glatt
- Innen leer, ohne Auskleidung
- Individuelle Größen und Ausstattungen sind ab 25 Stück realisierbar



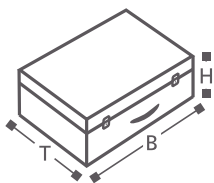
B/T/H (mm) Innenmaße	Artikel Nr. Schwarz genarbt <input type="checkbox"/>	Artikel Nr. Aluminium Silber <input type="checkbox"/>	Artikel Nr. Titanweiß <input type="checkbox"/>	Artikel Nr. Schiefergrau <input type="checkbox"/>	Schaum Platten-Set	Raster Schaum-Set
345 x 255 x 45+25	220041.00	220041.01	220041.02	220041.03	65009600	65009620
345 x 255 x 85+45	220044.00	220044.01	220044.02	220044.03	65009601	65009621
420 x 310 x 45+25	220045.00	220045.01	220045.02	220045.03	65009602	65009622
420 x 310 x 85+25	220046.00	220046.01	220046.02	220046.03	65009603	65009623
450 x 310 x 85+45	220047.00	220047.01	220047.02	220047.03	65009604	65009624
450 x 350 x 115+45	220048.00	220048.01	220048.02	220048.03	65009605	65009625
490 x 390 x 150+25	220049.00	220049.01	220049.02	220049.03	65009606	65009626
600 x 450 x 150+45	220050.00	220050.01	220050.02	220050.03	65009607	65009627

Standard und Standard - individualisiert ab 25 Stück lieferbar



PEGAR Alukoffer Titanweiß

- Aluminium-Zargenprofile mit wetterfester Pulverbeschichtung, kraftschlüssig im Biegeverfahren für höchste Stabilität geformt
- Aluprofil pulverbeschichtet in Titanweiß, ähnl. RAL 9003
- Ergonomischer, handsympathischer Designgriff
- Metall-Automatikschröder, schwarz
- Metall-Aufstellscharniere, schwarz
- Füllfläche wahlweise Schwarz genarbt, Aluminium Silber, Titanweiß glatt oder Schiefergrau glatt
- Innen leer, ohne Auskleidung
- Individuelle Größen und Ausstattungen sind ab 25 Stück realisierbar



B/T/H (mm) Innenmaße	Artikel Nr. Schwarz genarbt <input type="checkbox"/>	Artikel Nr. Aluminium Silber <input type="checkbox"/>	Artikel Nr. Titanweiß <input type="checkbox"/>	Artikel Nr. Schiefergrau <input type="checkbox"/>	Schaum Platten-Set	Raster Schaum-Set
345 x 255 x 45+25	220061.00	220061.01	220061.02	220061.03	65009600	65009620
345 x 255 x 85+45	220064.00	220064.01	220064.02	220064.03	65009601	65009621
420 x 310 x 45+25	220065.00	220065.01	220065.02	220065.03	65009602	65009622
420 x 310 x 85+25	220066.00	220066.01	220066.02	220066.03	65009603	65009623
450 x 310 x 85+45	220067.00	220067.01	220067.02	220067.03	65009604	65009624
450 x 350 x 115+45	220068.00	220068.01	220068.02	220068.03	65009605	65009625
490 x 390 x 150+25	220069.00	220069.01	220069.02	220069.03	65009606	65009626
600 x 450 x 150+45	220070.00	220070.01	220070.02	220070.03	65009607	65009627

Standard und Standard - individualisiert ab 25 Stück lieferbar



PEGAR - Etui Tapisgrau

- Aluminium-Zargenprofile mit wetterfester Pulverbeschichtung, kraftschlüssig im Biegeverfahren für höchste Stabilität geformt
- Aluprofil pulverbeschichtet in Tapisgrau ähnl. RAL 9007
- Metall-Automatenschloss, schwarz
- Füllfläche wahlweise Schwarz genarbt, Aluminium Silber, Titanweiß glatt oder Schiefergrau glatt
- Innen leer, ohne Auskleidung
- 180 Grad Scharniere bei allen Etuis mit gleicher Deckel- und Bodenhöhe; sonst Öffnungswinkel ca. 92 Grad
- Individuelle Größen und Ausstattungen sind ab 25 Stück realisierbar

B/T/H (mm) Innenmaße	Artikel Nr. Schwarz genarbt	Artikel Nr. Aluminium Silber	Artikel Nr. Titanweiß	Artikel Nr. Schiefergrau	Schaum Platten-Set
	■	□	□	□	
270 x 190 x 25+25	220101.00	220101.01	220101.02	220101.03	65009628
270 x 190 x 45+45	220102.00	220102.01	220102.02	220102.03	65009629
345 x 255 x 25+25	220103.00	220103.01	220103.02	220103.03	65009630
345 x 255 x 45+25	220104.00	220104.01	220104.02	220104.03	65009631

■ Standardgrößen, leer auch als Kleinmenge lieferbar
 □ Standard - individualisiert ab 25 Stück lieferbar



PEGAR - Etui Daytonasilber

- Aluminium-Zargenprofile mit wetterfester Pulverbeschichtung, kraftschlüssig im Biegeverfahren für höchste Stabilität geformt
- Aluprofil pulverbeschichtet in Daytonasilber ähnl. RAL 9006
- Metall-Automatenschloss, schwarz
- Füllfläche wahlweise Schwarz genarbt, Aluminium Silber, Titanweiß glatt oder Schiefergrau glatt
- Innen leer, ohne Auskleidung
- 180 Grad Scharniere bei allen Etuis mit gleicher Deckel- und Bodenhöhe; sonst Öffnungswinkel ca. 92 Grad
- Individuelle Größen und Ausstattungen sind ab 25 Stück realisierbar

B/T/H (mm) Innenmaße	Artikel Nr. Schwarz genarbt	Artikel Nr. Aluminium Silber	Artikel Nr. Titanweiß	Artikel Nr. Schiefergrau	Schaum Platten-Set
	□	□	□	□	
270 x 190 x 25+25	220121.00	220121.01	220121.02	220121.03	65009628
270 x 190 x 45+45	220122.00	220122.01	220122.02	220122.03	65009629
345 x 255 x 25+25	220123.00	220123.01	220123.02	220123.03	65009630
345 x 255 x 45+25	220124.00	220124.01	220124.02	220124.03	65009631

□ Standard - individualisiert ab 25 Stück lieferbar



PEGAR - Etui Schwarz

- Aluminium-Zargenprofile mit wetterfester Pulverbeschichtung, kraftschlüssig im Biegeverfahren für höchste Stabilität geformt
- Aluprofil pulverbeschichtet in Schwarz ähnl. RAL 9005
- Metall-Automatikschloss, schwarz
- Füllfläche wahlweise Schwarz genarbt, Aluminium Silber, Titanweiß glatt oder Schiefergrau glatt
- Innen leer, ohne Auskleidung
- 180 Grad Scharniere bei allen Etuis mit gleicher Deckel- und Bodenhöhe; sonst Öffnungswinkel ca. 92 Grad
- Individuelle Größen und Ausstattungen sind ab 25 Stück realisierbar

B/T/H (mm) Innenmaße	Artikel Nr. Schwarz genarbt	Artikel Nr. Aluminium Silber	Artikel Nr. Titanweiß	Artikel Nr. Schiefergrau	Schaum Platten-Set
270 x 190 x 25+25	<input type="checkbox"/>	<input type="checkbox"/>	<input type="checkbox"/>	<input type="checkbox"/>	65009628
270 x 190 x 45+45	220141.00	220141.01	220141.02	220141.03	65009629
345 x 255 x 25+25	220142.00	220142.01	220142.02	220142.03	65009630
345 x 255 x 45+25	220143.00	220143.01	220143.02	220143.03	65009631
	220144.00	220144.01	220144.02	220144.03	65009632

Standard - individualisiert ab 25 Stück lieferbar



PEGAR - Etui Titanweiß

- Aluminium-Zargenprofile mit wetterfester Pulverbeschichtung, kraftschlüssig im Biegeverfahren für höchste Stabilität geformt
- Aluprofil pulverbeschichtet in Titanweiß ähnl. RAL 9003
- Metall-Automatikschloss, schwarz
- Füllfläche wahlweise Schwarz genarbt, Aluminium Silber, Titanweiß glatt oder Schiefergrau glatt
- Innen leer, ohne Auskleidung
- 180 Grad Scharniere bei allen Etuis mit gleicher Deckel- und Bodenhöhe; sonst Öffnungswinkel ca. 92 Grad
- Individuelle Größen und Ausstattungen sind ab 25 Stück realisierbar

B/T/H (mm) Innenmaße	Artikel Nr. Schwarz genarbt	Artikel Nr. Aluminium Silber	Artikel Nr. Titanweiß	Artikel Nr. Schiefergrau	Schaum Platten-Set
270 x 190 x 25+25	<input type="checkbox"/>	<input type="checkbox"/>	<input type="checkbox"/>	<input type="checkbox"/>	65009628
270 x 190 x 45+45	220161.00	220161.01	220161.02	220161.03	65009629
345 x 255 x 25+25	220162.00	220162.01	220162.02	220162.03	65009630
345 x 255 x 45+25	220163.00	220163.01	220163.02	220163.03	65009631
	220164.00	220164.01	220164.02	220164.03	65009632

Standard - individualisiert ab 25 Stück lieferbar

PEGAR Beschlagvarianten für Koffer



Art.-Nr. 620580 Zugschloss
Schwarz



Art.-Nr. 620304 Aufstellscharnier
Schwarz, 6-Loch, Öffnung 92°



Art.-Nr. 620436: Stiftscharnier Schwarz,
aushängbar, Öffnung 180°

PEGAR Beschlagvarianten für Etuis



Art.-Nr. 620581 Zugschloss klein
Schwarz



Art.-Nr. 620123 Scharnier
Schwarz, Öffnung 180°



Art.-Nr. 620412 Aufstellscharnier
Schwarz, Öffnung 92°



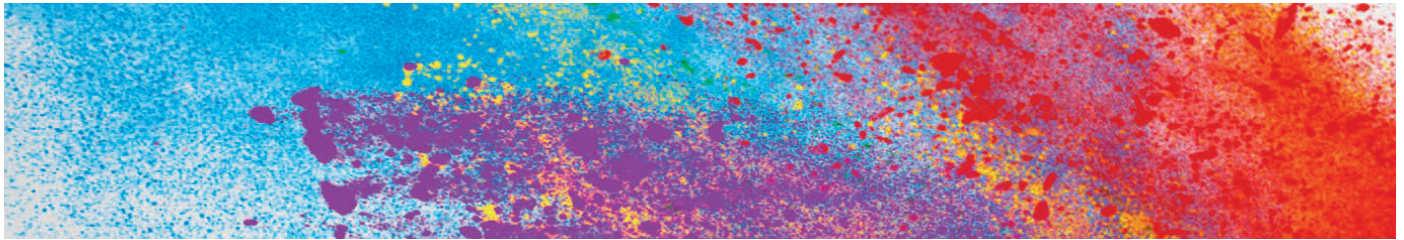
Art.-Nr. 620436: Stiftscharnier Schwarz,
aushängbar, Öffnung 180°

Alle abgebildeten Beschläge stehen in der PEGAR Produktlinie für Sonderanfertigungen zur Verfügung.



PEGAR

INDIVIDUELL IN FARBE



■ Individuelle - Farbkombinationen

ab 100 Koffer bieten wir die Möglichkeit den Kofferrahmen in einem RAL-Farbtönen herzustellen. Somit kann der Koffer ganzheitlich in die Kampagne oder das Unternehmens-CI eingebunden werden.

Kombinieren Sie:

- Ihre individuelle Koffergröße (siehe Seite 3)
- die Farbe des Aluminiumrahmen nach RAL,
- die Farbe der Fläche nach RAL,
- Ihr Druckmotiv und
- die Innenausstattung nach Belieben.



■ Orange / Dunkelgrau mit Digitaldruck



■ Blau / Titanweiß mit Digitaldruck



■ Gelb / Titanweiß mit Digitaldruck



■ Grün / Titanweiß mit Digitaldruck



■ Rot / Titanweiß mit Siebdruck



■ Orange / Schwarz
mit Digitaldruck



■ Grün / Titanweiß
mit Digitaldruck



■ Oker / Titanweiß
mit Siebdruck



■ Schwarz / Schwarz
mit Digitaldruck



■ Rot / Schwarz
mit Digitaldruck



■ Aubergine / Schwarz
mit Digitaldruck



■ Schwarz / Schwarz
mit Digitaldruck



■ Rot / Titanweiß
mit Siebdruck

■ Koffer für Präsentation und Promotion

Hier bieten wir Aluminium- und Kunststoffkoffer in verschiedene Produktlinien an. Jede Produktlinie hat ihre Stärken und Besonderheiten, die sie dann für die eine oder andere Anwendung präferiert.

■ Koffer und Behälter für Transport & Logistik

Auf verschiedene Anwendungsgebiete und Fälle bezogen stehen Kunststoff- und Aluminiumbehälter zur Auswahl. Die Anpassung an die Aufgabenstellung des Anwenders steht hier besonders im Vordergrund.

PRIMO

Aluminium Zargenkoffer



- Hochwertig, preiswert und schnell verfügbar
- Ab 25 Stück individuelle Anpassungen in Größe, Bedruckung und Innenausstattung
- Made in Germany

■ Einsatz:

Präsentation von neuen, leichten Produkten und Produktteilen im Vertrieb. Promotioneinsätze für Produktneueinführung.



PERFECT LINE

Aluminium Rahmenkoffer



- Stabil, exklusiv und flexibel in der Gestaltung
- Ab 50 Stück individuelle Anpassungen in Größe, Bedruckung und Innenausstattung
- Made in Germany

■ Einsatz:

Präsentation von neuen, schwereren Produkten und Produktteilen im Vertrieb. Ideal als Rollenkoffer auszustatten.



PROFESSIONAL

Aluminium Rahmenkoffer



- Technisch und besonders flexibel bei Sonderkonstruktionen
- Ab 10 Stück individuelle Anpassungen in Größe, Form, Oberflächen und Innenausstattungen
- Made in Germany

■ Einsatz:

Transport und Präsentation von schwereren oder sperrigen Produkten und Produktteilen. Mobile Messtechnik und Sondergeräte.



LIBERO

Aluminium Etuis und Mappen



- Formschön, edel und extravagant. Großer Gestaltungsspielraum für Lösungen
- Ab 50 Stück individuelle Anpassungen in Größe, Farbe, Bedruckung und Innenausstattung
- Made in Germany

■ Einsatz:

Präsentation von kleineren Produktelementen. Hochwertige Verpackung für Produkte im Vertrieb.



SHOPPER

Aluminiumkoffer Stapelsystem



- Flexibel in der Gestaltung und flexibel im Einsatz
- Ab 10 Systeme individuelle Anpassungen in Größe, Bedruckung und Innenausstattung
- Made in Germany

■ Einsatz:

Flexible Vertreter- und Verkaufskoffer. Transport von Messeprodukten und umfangreichem Verkaufsprogramm.



PLASTIC S

Kunststoffkoffer



- Schick im Design, groß und robust, praktisch und schnell
- Individuelle Anpassungen bei Bedruckung und Innenausstattung
- Made in Germany

■ **Einsatz:**

Als wertige Produktverpackung. Zur Promotionaktion bei Markteinführungen, als Produkt-Set oder Service-Pack für den After Sales Service.



APPLICASE by Thermodyne

Thermogeformte Koffer



- Hart im Nehmen, schick im Design und dabei unverwüchtlich
- Ab 10 Stück lieferbar in der Standardpalette von 9 Farben, Anpassungen bei Bedruckung und Innenausstattung
- Ab 100 Stück Sondergrößen mit neuen Werkzeugen realisierbar
- Made in Germany - Made for the Makers

■ **Einsatz:**

Hochwertige Produktverpackung für Messtechnik, Werkzeuge und Systeme, die im alltäglichen Einsatz auf Baustellen und Industrieanlagen benötigt werden.



CARGO by Thermodyne

Thermogeformte Behälter



- Unkaputtbar, federleicht und Luftfrachttauglich nach ATA 300
- Ab 10 Stück lieferbar in der Standardpalette von 9 Farben, Anpassungen bei Bedruckung und Innenausstattung
- Weit über 400 Standardrößen verfügbar
- Made in Germany

■ **Einsatz:**

Hochwertige Produktverpackung (Flightcase) und Pendelverpackung für empfindliche und sperrige Güter.



EXTREME

Aluminium Boxen



- Extrem robust, wetterfest und schützt vor Spritzwasser
- 23 verschiedene Größen sofort ab Lager lieferbar
- Ab 25 Stück individuelle Größen-Anfertigungen inkl. Innenausstattung
- Made in Europe

■ **Einsatz:**

Transport- und Lagerkisten im Industriebereich bis hin zum Einsatz als Materialkiste für weltweiten Versand, Expeditionen und Outdooranwendungen.



WATERPROOF by SKB

Wasserdichte Kunststoffkoffer



- Wasserdicht nach IP67
- Über 40 verschiedene Größen, teilweise mit Rollen, kurzfristig lieferbar
- Ab 25 Stück individuelle Ausstattung mit z. B. Schaumstoff-Fräseinsätzen
- Made in USA by SKB Corporation

■ **Einsatz:**

Transport- und Gerätekoffer, besonders für Anwendungen bei extremen Wetter- und Umweltbedingungen, Expeditionen und Outdooranwendungen.



PROWORKS

Werkzeugkoffer



- Robuste Werkzeugkofferlösungen Made in Germany
- Luftfrachtaugliche Variante „ProWorks Flight“ lieferbar
- Ab 10 Stück individuelle Anpassungen bei Größe, Farbe, Bedruckung und Innenausstattung
- Made in Germany

■ **Einsatz:**

Für alle Servicetechniker und Monteure, die weltweit unterwegs sind.



AUSSTATTUNG

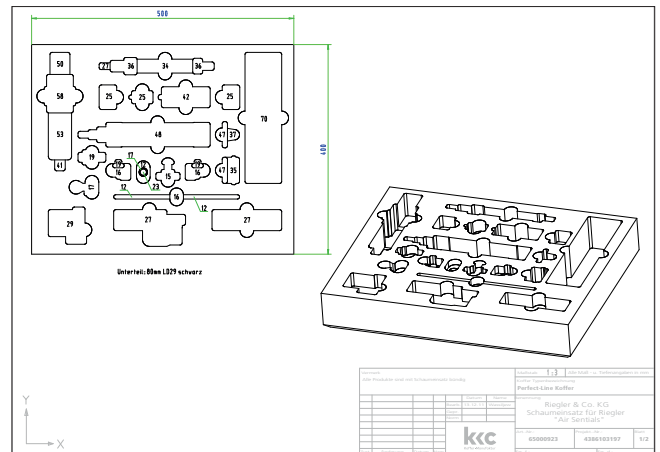


Schaumstoff - Koffereinsätze

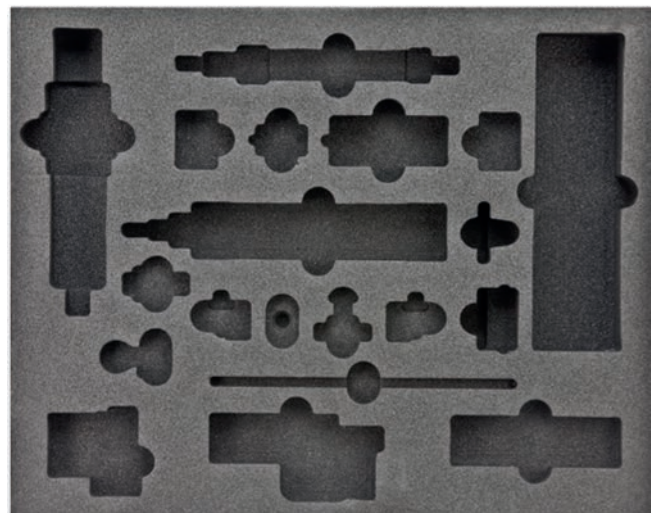


Fräsen

Vollständige 3-Dimensionalität der Produktnecker in nur einem Arbeitsgang ist bei unserer Fräsbearbeitung möglich. Das Einlagen-Grundmaterial sind Blöcke aus Hartschaumqualitäten. In diese wird die individuelle Nestform CNC-gesteuert eingefräst. Selbst unterschiedliche Höhen sind innerhalb eines Nestes möglich. Die einmal programmierte Form kann jederzeit wiederholt werden.



Die einzelnen Produktteile, die im Schaum platziert werden sollen, geben die Nestkontur vor. Mittels CAD-Programm wird die einzelne Produkt-Nestform ermittelt. Die optimale Anordnung der Produkte bzw. Nestformen für die Einlage erfolgt auf der entstehenden CAD-Zeichnung.



Aus einem Schaumstoffblock wird die gemäß Zeichnung so erfasste Form in der CNC-Fräse herausgearbeitet. Die Einlagenform ist so auch bei hohen Stückzahlen in gleichbleibender Qualität durch diese maschinelle Fertigung reproduzierbar.



KKC Koffer GmbH

Schröttinghauser Straße 20
32351 Stemwede-Levern

Tel. +49 (0) 5745 92050
Fax+49 (0) 5745 920529

info@kkc-koffer.de
www.kkc-koffer.de

